



ENJEU DE CONSERVATION EN RÉGION PACA

**TRES FORT** Assez rare, faible densité

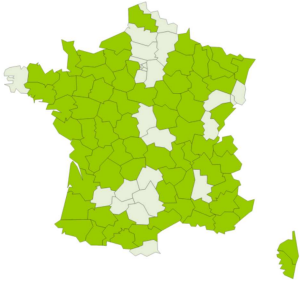
Espèce protégée (voir statuts détaillés en annexe)

# BARBASTELLE D'EUROPE

*Barbastella barbastellus*

MAMMIFÈRES  
Chauve-souris

CODE EUR  
**1308**



## Situation en PACA

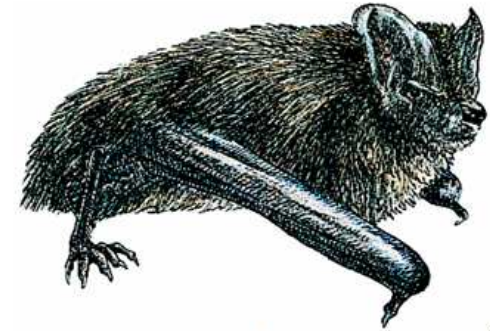
L'espèce est présente en petites populations très fragmentées et rares en PACA, du fait de la rareté de son habitat préférentiel, les vieux arbres sénescents, et de la fragmentation de son habitat de chasse. Elle est très rare dans le sud méditerranéen de la région et plus régulière dans les zones de montagne; 3 gîtes à fort enjeu sont notamment connus dans les Hautes-Alpes. Quelques preuves de reproduction sont d'ailleurs connues en montagne.

Carte PACA dynamique : voir [www.silene.eu](http://www.silene.eu)

## Ecologie & principaux habitats

Espèce typique des régions boisées de plaine et montagne, elle a une nette préférence pour les forêts mixtes âgées. L'hibernation se fait de façon solitaire dans des gîtes variés (tunnels désaffectés, grottes, fissures, arbres creux, caves...). Les gîtes de mise bas sont principalement des bâtiments, des cavités dans les troncs ou des fissures, à cette période elle forme de petites colonies de 5 à 40 individus.

Elle chasse préférentiellement en lisière, le long de couloirs forestiers ou au niveau de la cime des vieux arbres se nourrissant principalement de petits papillons. Elle ne se déplace que peu autour des gîtes.





DESSIN : J. MONTANO-MEUNIER

Espèce de taille moyenne, 4,5 à 6 cm pour une envergure de 24,5 à 28 cm et un poids de 6-13,5 g. Son pelage est sombre et sa face noirâtre est caractéristique, elle possède un museau court, des oreilles très larges dont les bords internes se rejoignent sur le front. Ses yeux sont minuscules et dissimulés en limite des oreilles.

### Etat de conservation en France

MEDIT	ALPIN
mauvais	inadéquat

Milieu important   
Milieu secondaire 







Minéraux	sables meubles	
	éboulis	
	falaises	
	grottes, mines vieux bâti	
Herbeux	prairies humides	
	prairies mésophiles	
	pelouses sèches friches	
Arbustifs	landes, fruticées	
	garrigue / maquis ouvert garrigue / maquis fermé	
Forestiers	forêt feuillus	
	forêt résineux ripisylves	
	haies, arbres isolés	
Humides	petits cours d'eau	
	grands cours d'eau	
	mares	
	étangs	
	lacs	
	marais tourbières	
Agricoles	cultures	
	canaux	
	fossés, talus	



PHOTO : M. ANDERA

## Facteurs de vulnérabilité

- Colonies (quelques dizaines d'individus) : très sensibles au dérangement et aux épidémies.
- Faible fécondité (1 jeune / an).
- Hibernation : risque de dérangement en hiver.
- Régime alimentaire spécialisé (papillons) : peut difficilement se reporter sur d'autres types de proies.
- Espèce cavernicole et lucifuge : sensible au dérangement.
- Effectifs en fort déclin en PACA.

## Actions favorables

Sur les secteurs où l'espèce est avérée ou fortement potentielle :

- Protéger et restaurer des gîtes cavernicoles et arboricoles.
- Maintenir des secteurs forestiers de feuillus et/ou des pinèdes autochtones diversifiés.
- Favoriser des secteurs riches en insectes en milieu agricole et forestier.
- Conserver les corridors biologiques, notamment les ripisylves et favoriser les « effets lisières ».
- Éviter les traitements chimiques et limiter l'emploi d'éclairage public à proximité des gîtes.
- Garantir la qualité des eaux.

Principales pratiques susceptibles d'avoir des incidences

- Tous travaux au sein de grottes (éclairage, aération, fouilles archéologiques, etc.).
- Fréquentation humaine de grottes (spéléologie).
- Tous travaux au sein de forêts présentant des arbres gîtes.
- Sylviculture intensive.
- Éclaircissement et nettoyage massifs des sous-bois.

Périodes sensibles

Légende sensibilité

Fort (rouge) Moyen (orange) Faible (jaune)

	Printemps			Eté			Automne			Hiver		
	Mars	Avril	Mai	Juin	Juill.	Aout	Sept.	Oct.	Nov.	Dec.	Janv.	Fev.
	Hibernation	Transit		Naissance & élevage des jeunes			Transit & accouplement			Hibernation		
Gîte repro												
Gîte hiver												
Gîte transit												
Hors gîte												

Principaux risques d'incidences

	Caractéristiques du projet	Sensibilité	Risques	Recommandations
BRUIT	bruit (engins motorisés, chantier...)	Gîte	risque majeur de dérangement	<p>Le risque majeur est le dérangement de colonies dans les gîtes, en hiver comme au printemps-été. Tous les travaux réalisés dans ou à proximité immédiate d'un gîte doivent donc prendre un maximum de précautions (adaptation du calendrier des travaux, encadrement par l'animateur local du site Natura 2000).</p> <p>Hors des gîtes, le risque d'incidence reste globalement modéré, compte tenu des zones très spécialisées exploitées par l'espèce (lisières,...). Certains types d'aménagement peuvent toutefois induire un risque significatif (ex : parc éolien implanté sur un corridor).</p> <p>Il est donc recommandé au porteur de projet de consulter le Document d'Objectifs (DOCOB) du site Natura 2000 concerné, pour vérifier si des secteurs sensibles sont recensés.</p> <p><b>Liens utiles</b>                      DOCOB : <a href="http://www.side.developpement-durable.gouv.fr">www.side.developpement-durable.gouv.fr</a>                      Fiches INPN : <a href="http://inpn.mnhn.fr/site/natura2000/recherche">http://inpn.mnhn.fr/site/natura2000/recherche</a>                      Données naturalistes : <a href="http://www.silene.eu">www.silene.eu</a>                      DREAL : <a href="http://www.paca.developpement-durable.gouv.fr">www.paca.developpement-durable.gouv.fr</a></p>
	fréquentation humaine conséquente (bruit, piétinement...)	Gîte	risque majeur de dérangement	
EAUX	modification des eaux souterraines (pompage, pollution...)		risque peu probable <i>a priori</i>	
	modification des eaux de surface (drainage, turbidité, curage, enrochement...)		risque peu probable <i>a priori</i>	
SOLS	terrassements (remblais, excavation, reprofilage, compactage, sous-solage...)		risque peu probable <i>a priori</i>	
	forte artificialisation des sols (béton, goudron...), bâtiments, parkings		risque peu probable <i>a priori</i>	
	modification chimique des sols (épandage boues, engrais ...)	Hors gîte	risque si épandage massif dans des secteurs riches en papillons	
	excavation importante (> 2 m), carrière, tunnel	Gîte	risque majeur de dérangement si projet de carrière (tirs, d'explosifs, vibrations) à proximité du gîte	
VEG.	changement drastique de couvert végétal (défrichage, plantation...)	Hors gîte	risque si surface conséquente (>10 ha) et si altération d'habitats propices à l'espèce	
DIVERS	rejets (macro-déchets, lixiviats, poussières...)		risque peu probable <i>a priori</i>	
	ouvrage hydraulique ou linéaire, avec rupture de continuités écologiques	Hors gîte	utilisation importante des corridors pour chasser et se déplacer	
	mats, pylônes, câbles aériens, pâles	Hors gîte	risque de collision sur pâles éoliennes	
	travaux en falaise	Gîte	risque majeur de dérangement (tirs d'explosifs, vibrations)	
	éclairage nocturne	Hors gîte	risque de dérangement	
	barrières, grillages => risque si peu perméables à la circulation des espèces	Gîte	risque majeur si obstruction par mur plein ou grillage	